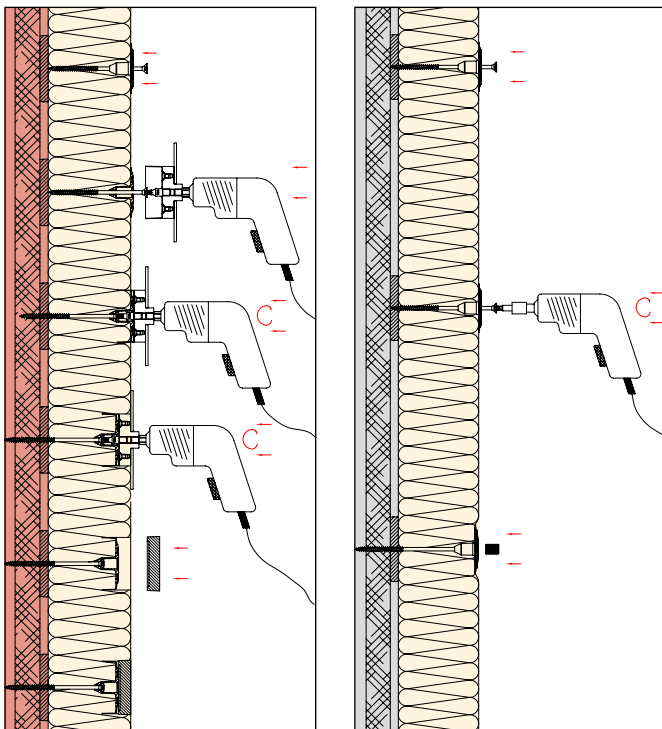


Rondellendübel für Holz und Metallbleche

- für Holzuntergründe sowie Metallbleche bis 0,75 mm
- das EJO STR-Prinzip mit STR-Rondelle für homogene Oberflächen und gleichmäßigen Putzauftrag - schnell und sauber ohne Frässtaub
- alternativ oberflächenbündig mit STR-Stopfen montierbar
- dauerhafter Anpressdruck
- 100% Setzkontrolle: das Versenken des Tellers signalisiert die sichere Verankerung

Montage



Vertiefter Einbau nach STR-Prinzip mit STR-Rondelle

Oberflächenbündiger Einbau mit STR-Stopfen

Technische Daten

Schraubendurchmesser	6 mm
Tellerdurchmesser	60 mm
Einschraubtiefe	30 - 40 mm

Empfohlene Gebrauchslasten

Holzfaserverplatte (Dicke $\geq 17,0$ mm)	0,25 kN
Spanplatte (Dicke $\geq 13,0$ mm)	0,25 kN
Gipsfaserverplatte (Dicke $\geq 12,5$ mm)	0,15 kN
OSB-Platten (Dicke $\geq 16,0$ mm)	0,25 kN
Massivholzplatten (Dicke ≥ 27 mm)	0,25 kN

Die empfohlenen Gebrauchslasten wurden unter der Annahme eines Sicherheitsfaktors von 3 ermittelt. Sie können objektabhängig schwanken.