



## Technisches Merkblatt

### Produktbezeichnung

# Uno Multivlies

### Rohstoffe/Herstellung

Uno Multivlies ist ein glatter Wandbelag, der aus speziellen Zellstoff- und Textilfasern, kombiniert mit polymeren Bindemitteln, hergestellt wird.

### Eigenschaften

Uno Multivlies ist kantenbeschnitten und folienverpackt. Das Gewicht beträgt ca. 150 g/m<sup>2</sup>. Die Rollenabmessung beträgt 25,00 m Länge x 0,75 m Breite. 4 Rollen im Karton.

Uno Multivlies deckt Farbkontraste des Untergrundes gut ab, dadurch reicht in vielen Fällen ein Anstrich aus. Die Wasserdampfdurchlässigkeit nach DIN 52615 entspricht einer diffusionsäquivalenten Luftschichtdicken von 0,02 m.

Uno Multivlies ist im Verbund mit mineralischen Untergründen gemäß DIN 4102 B 1 schwer entflammbar. Uno Multivlies ist PVC-, weichmacher-, lösungsmittel- und glasfaserfrei sowie ohne Zusatz von Schwermetallverbindungen und Formaldehyd.

Uno Multivlies ist dimensionsstabil sowie rissüberbrückend. In Verbindung mit den entsprechenden Anstrichstoffen ist die Oberfläche des Uno Multivlies sehr strapazierfähig.

### Anwendung/Verarbeitung

1. Uno Multivlies als Anstrichgrund: Alte, gerissene Putze o. ä., die nach entsprechender Vorarbeit nur gestrichen werden sollen. Zur Erstellung strukturgleicher Flächen zum Überstreichen wie z. B. Mischuntergründe (Putz, Sichtbeton oder Gipskarton). Zur Verklebung wird Metylan NP Neuputzkleister im Ansatz 1:10 o.ä., verwendet. Uno Multivlies kann ohne Beachtung von Weichzeiten wie Rollenmakulatur verarbeitet werden. Uno Multivlies lotrecht und auf Stoß verkleben. Je nach Beanspruchungsgrad sollten wasch- oder scheuerbeständige Dispersionsfarben nach DIN EN 13300 seidenmatt oder glänzend dafür verwendet werden.

2. Uno Multivlies zur Schnellrenovierung strukturierter Untergründe wie Glasgewebe o. ä., die in einem Arbeitsgang wieder für Tapezierungen mit allen strukturierten Wandbelägen vorbereitet werden soll. Dafür wird gefüllter Dispersionskleber, z. B. Henkel Ovalit P oder vergleichbar verwendet. Den Kleber mit dem Zahnpachtel gleichmäßig auf den Untergrund auftragen. Die zugeschnittenen Bahnen in den Kleber einlegen und mit dem Tapezierspachtel so andrücken, dass sich der Kleber gleichmäßig verteilt und ein planer Untergrund entsteht. Überstände an Decken, Fußleisten, Fenstern usw. mit dem Tapezierspachtel in die Ecke drücken und mit einem Messer beschneiden. Das Uno Multivlies nicht überlappend verkleben.



3. Uno Multivlies als Tapezieruntergrund: Auf glattem Untergrund mit allen Wandbelägen überklebbar. Bei Sanierung strukturierter Untergründe mit allen strukturierten Wandbelägen überklebbar. Zur Verklebung auf Uno Multivlies wird der für den Wandbelag vorgeschriebene Kleber, mindestens aber Spezialkleister im Ansatz 1 : 20 (200 g in 4 l Wasser), verwendet. Aufgrund der hohen Stabilität von Uno Multivlies lassen sich bei späteren Renovierungen alle mit Kleister verklebten Wandbeläge ohne Beschädigung des Untergrundes wieder entfernen. Uno Multivlies ist daher mehrfach überklebbar.

4. Uno Multivlies zur Erstellung tapezierfähiger Flächen auf kritischen, hochverdichteten Untergründen wie z. B. Lack-/Kunststoffflächen, Kleberrückständen o. ä. Wandklebetechnik mit dem Henkel Ovalit V.

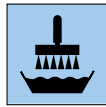
### **Inhaltsstoffe/Prüfergebnisse**

Uno Multivlies wird regelmäßig gemäß Lebensmittel- und Bedarfsgegenständegesetz § 30 und § 31 untersucht. Die Unbedenklichkeitserklärung (17235 U 02 der ISEGA-Forschungs- und Untersuchungs-Gesellschaft mbH, Aschaffenburg) bestätigt, dass Uno Multivlies den Bestimmungen des Lebensmittel- und Bedarfsgegenständegesetzes sowie der 36. Empfehlung des Bundesgesundheitsamtes (BGA) entspricht. Die Wasserdampfdurchlässigkeit wurde gemäß DIN 52615 Teil 1 mit Prüfungsbericht Nr. 1743/26 bestimmt.

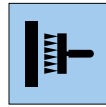
## Produktvorteile



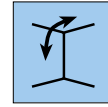
Keine Weichzeit



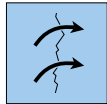
Vlieskleber



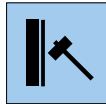
Wandklebetechnik



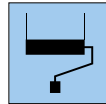
Für Wand und Decke



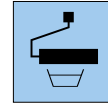
Rissüberbrückend



Stoßfest



Leicht überstreichbar



Geringer Farbverbrauch



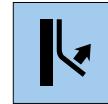
PVC-frei



Schwer entflammbar



Atmungsaktiv



Leicht entfernbar

## Verarbeitung

**1a.** Im Kleistergerät ohne Weichzeit oder



**4.** Überstände an Decken, Fußleisten, Fenstern usw. mit dem Cuttermesser und dem Spachtel abtrennen.

**1b.** in Wandklebetechnik ohne Weichzeit verarbeiten.



**5.** In Ecken und an Kanten Tapetenbahn abtrennen und nachfolgende Bahn auf Stoß tapezieren.

**2.** Tapete auf Stoß verkleben.



**6.** Nach Trocknung mit hochwertiger Dispersionfarbe nach DIN EN 13300 überstreichen oder z. B. mit Putz, Tapete o. Ä. beschichten.

**3.** Andrücken der Tapetenbahn mit Moosgummiwalze.

